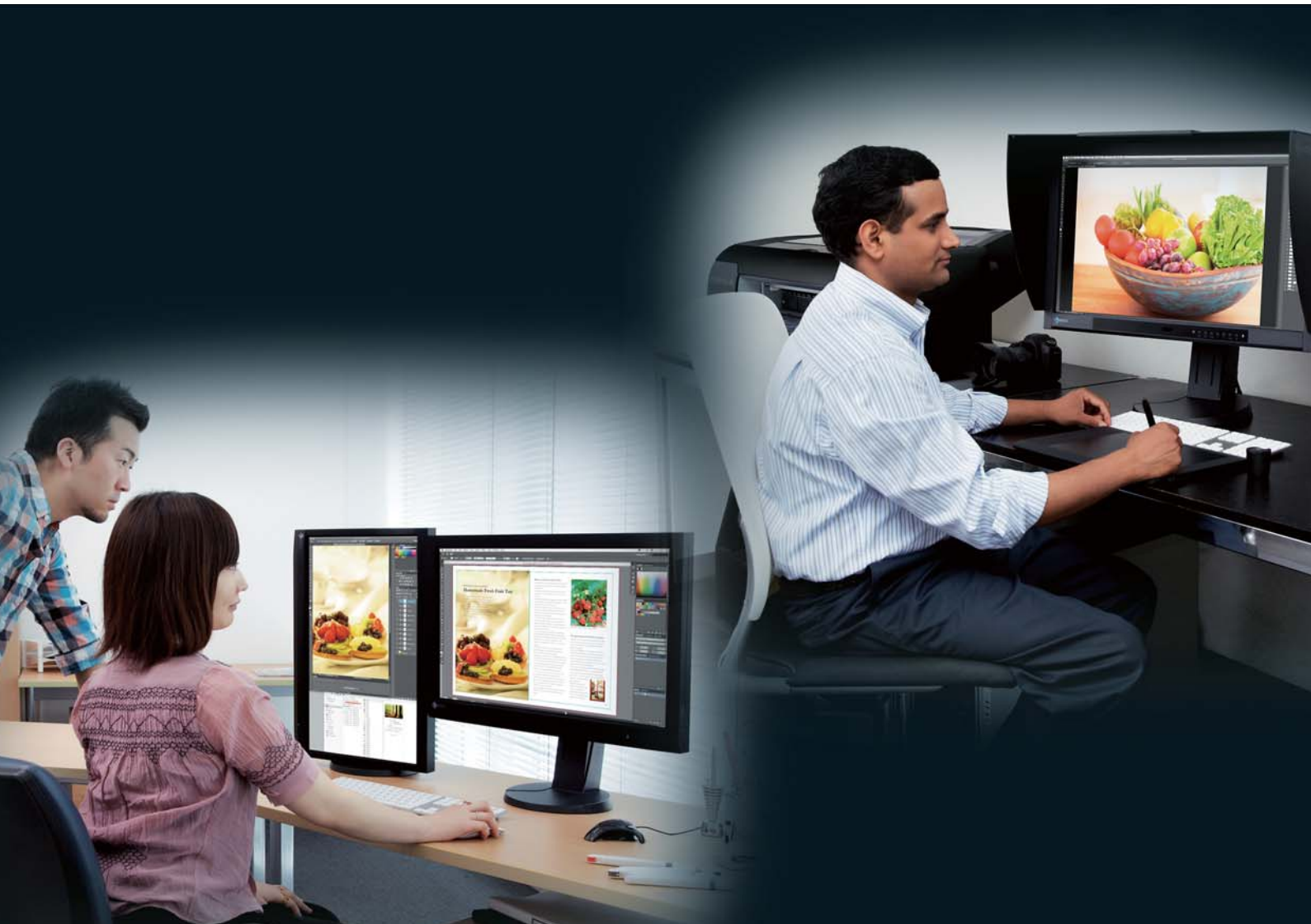




ColorEdge®



Software zur Kalibrierung von ColorEdge

ColorNavigator™ 6

Einfache Bedienungsanleitung

Der EIZO ColorEdge-Monitor zur Farbverwaltung unterstützt eine Reihe von kreativen Arbeitsabläufen. Diese Anleitung bietet eine Einführung in die Kalibrierung mit ColorNavigator, der Kalibrierungssoftware von EIZO.



Stabile Anzeigequalität mit ColorEdge

Regelmäßige Korrekturen

Bei intensiver Nutzung eines Monitors werden die Farben mit der Zeit nicht mehr richtig angezeigt. Die Anzeige wird entweder dunkler (Helligkeit nimmt ab) oder der Farbton ändert sich (Änderung der Farbtemperatur). Um den Originalzustand des Monitors wiederherzustellen, müssen die Einstellungen neu angepasst werden.



TIPP ►► Praktische Empfehlung!

Führen Sie regelmäßige Korrekturen automatisch durch.

Sie können einen Zeitplan einrichten, nach dem sich die Monitore mit eingebautem Sensor regelmäßig automatisch selbst kalibrieren. Diese Selbstkalibrierung kann beispielsweise erfolgen, während der Computer ausgeschaltet ist oder nicht genutzt wird. So können Sie immer ungestört arbeiten.

Wählen Sie bis zu vier Kalibrierungsziele für die automatische Korrektur mit dem eingebauten Sensor aus.

Auswahlmethode


- Für Mac

Halten Sie die Control-Taste gedrückt, klicken Sie auf „Adjustment target“, wählen Sie „Set SelfCalibration/Self Correction target“ aus.



- Für Windows

Klicken Sie mit der rechten Maustaste auf „Adjustment target“, wählen Sie „Set SelfCalibration/Self Correction target“ aus.

Ein Symbol  wird neben dem ausgewählten Ziel (target) angezeigt.

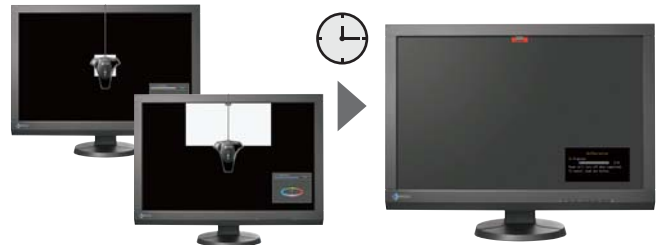
CG-Serie



Kalibrierung mit dem eingebauten Sensor

Der Sensor führt automatisch regelmäßige Kalibrierungen zur Erhaltung der Anzeigequalität durch.

CX- und CS-Serie

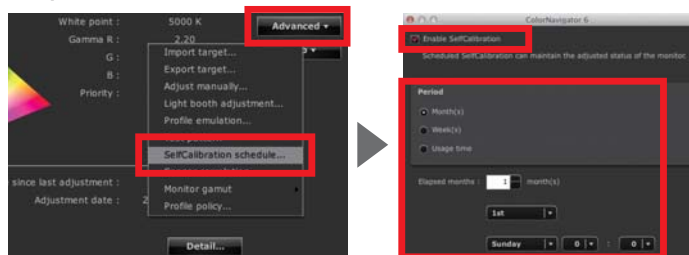


Der eingebaute Korrektursensor* speichert die Kalibrierungsergebnisse des externen Sensors.

* Bei ColorEdge CS240 nicht verfügbar

Der eingebaute Korrektursensor kalibriert Helligkeit und Weißpunkt automatisch in regelmäßigen Intervallen, um die Anzeigequalität zu erhalten.

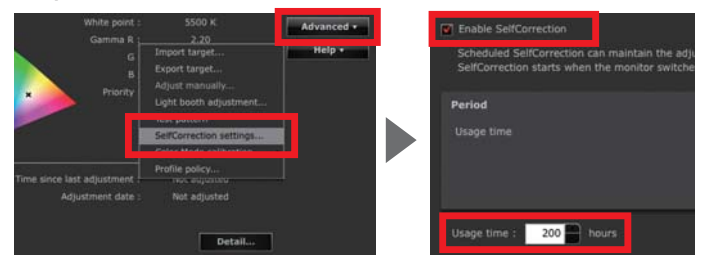
Zeitplan einstellen



Wählen Sie im Dropdown-Menü „Advanced“ den Punkt **SelfCalibration schedule** aus.

Aktivieren Sie die Option „Enable SelfCalibration“ und legen Sie das Zeitintervall in Form von Monaten, Wochen oder Nutzungsdauer fest.

Zeitplan einstellen



Wählen Sie im Menü „Advanced“ den Punkt **SelfCalibration settings** aus.

Aktivieren Sie die Option „Enable SelfCorrection“ und legen Sie das Zeitintervall in Form von Nutzungsstunden fest.