



## RadiForce® Medizinische Monitore

Die innovativen EIZO Lösungen für die medizinische Bildwiedergabe bestehen durch eine herausragende Bildqualität und leistungsstarke Funktionen für präzise Diagnosen.

### Durchdacht bis ins Detail

- ◆ Exakte Darstellung von Graustufen gemäß DICOM®-GSDF-Leuchtdichtekennlinie
- ◆ Palette mit 543 Milliarden Farbtönen für präzise Farbwiedergabe mit bis zu 10 Bit
- ◆ Homogene Anzeigefläche durch automatische Steuerung der Leuchtdichteverteilung (DUE)
- ◆ Konstante Helligkeit während der gesamten Betriebszeit dank Backlightsensor
- ◆ Vorbereitet für Kalibrierung, Abnahme- und Konstanzprüfung gemäß DIN 6868-157 und QS-RL
- ◆ Einfache Qualitätssicherung dank integriertem Leuchtdichtesensor (IFS)
- ◆ Sensor (ALS) zur Messung des Umgebungslichtes an der Befundungsstation
- ◆ Einzigartige Work-and-Flow-Funktionen für höhere Effizienz bei der Diagnostik
- ◆ Hybrid Gamma PXL-Funktion für pixelgenaue Anzeige von Graustufen- und Farbbildern mit der erforderlichen Leuchtdichtekennlinie
- ◆ Weniger Reflexionen durch optimale Entspiegelung der Bildschirmoberfläche
- ◆ Höhenverstellbar, drehbar und neigbar für perfekte Ergonomie am Arbeitsplatz

### Wirtschaftlich

- ◆ Ausgestattet mit Energiesparfunktionen wie Backlightsaver und echtem Netzschalter
- ◆ Geringste Ausfallraten und höchste Investitionssicherheit dank langer Produktlebensdauer
- ◆ 5 Jahre Garantie inklusive logistischem Vor-Ort-Austauschservice

### Umweltbewusst, nachhaltig und sozial verantwortlich produziert

- ◆ Umwelt- und klimafreundliche Produktion mit Maßnahmen zur Reduzierung von Abfall, Abwasser und Emissionen
- ◆ Sorgsamer Ressourcen- und Energieeinsatz in der Produktion
- ◆ Ressourcen- und Energieeinsparung durch längere Nutzungsdauer und geringeren Ersatzbedarf
- ◆ Nachhaltige Verpackungsmaterialien
- ◆ Je nach Modell bestehen die Gehäuse von RadiForce-Bildschirmen aus bis zu 77 % recyceltem Kunststoff
- ◆ Verzicht auf Minerale aus kritischer Herkunft





12MP RX1270



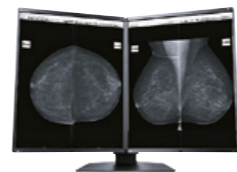
6MP RX670



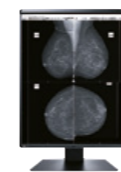
5MP/5MP RX570-MD



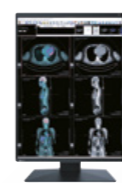
5MP RX570



5MP/5MP GX570-MD



5MP GX570



3MP RX370



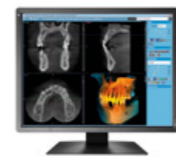
2MP RX270

Gehäusefarbe		Bicolor, Schwarz-Weiß	Bicolor, Schwarz-Weiß	Bicolor, Schwarz-Weiß	Bicolor, Schwarz-Weiß	Bicolor, Schwarz-Weiß	Bicolor, Schwarz-Weiß
Display	Typ	LCD-Farbdisplay (IPS)	LCD-Farbdisplay (IPS)	LCD-Farbdisplay (IPS)	LCD-Graustufenfendisplay (IPS)	LCD-Farbdisplay (IPS)	LCD-Farbdisplay (IPS)
	Hintergrundbeleuchtung	LED	LED	LED	LED	LED	LED
	Größe	78,4 cm / 30,9"	76,2 cm / 30"	54,1 cm / 21,3"	54,1 cm / 21,3"	54,1 cm / 21,3"	54 cm / 21,3"
	Native Auflösung	4.200 × 2.800 (Seitenverhältnis 3 : 2)	3.280 × 2.048 (Seitenverhältnis 16 : 10)	2.048 × 2.560 (Seitenverhältnis 4 : 5)	2.048 × 2.560 (Seitenverhältnis 4 : 5)	1.536 × 2.048 (Seitenverhältnis 3 : 4)	1.200 × 1.600 (Seitenverhältnis 3 : 4)
	Sichtbarer Bereich (H x V)	652,7 × 435,1 mm	645,5 × 403,0 mm	337,9 × 422,4 mm	337,9 × 422,4 mm	324,9 × 433,2 mm	324,0 × 432,0 mm
	Pixelabstand	0,1554 × 0,1554 mm	0,1968 × 0,1968 mm	0,165 × 0,165 mm	0,165 × 0,165 mm	0,2115 × 0,2115 mm	0,270 × 0,270 mm
	Graustufen/Bildschirmfarben	10 Bit (DisplayPort); 1,07 Milliarden Farben (max.), 8 Bit: 16,77 Millionen aus einer Palette von 543 Milliarden (13 Bit) Farben	10 Bit (DisplayPort); 1,07 Milliarden Farben (max.), 8 Bit: 16,77 Millionen aus einer Palette von 543 Milliarden (13 Bit) Farben	10 Bit (DisplayPort); 1,07 Milliarden Farben (max.), 8 Bit: 16,77 Millionen aus einer Palette von 543 Milliarden (13 Bit) Farben	10 Bit (DisplayPort); 1.024 aus einer Palette von 16.369 (14 Bit) Tönen, 8 Bit: 256 aus einer Palette von 16.369 (14 Bit) Tönen	10 Bit (DisplayPort); 1,07 Milliarden Farben (max.), 8 Bit: 16,77 Millionen aus einer Palette von 543 Milliarden (13 Bit) Farben	10 Bit (DisplayPort); 1,07 Milliarden Farben (max.), 8 Bit: 16,77 Millionen aus einer Palette von 543 Milliarden (13 Bit) Farben
	Betrachtungswinkel (H / V, typisch)	178° / 178°	178° / 178°	178° / 178°	178° / 178°	178° / 178°	178° / 178°
	Helligkeit (typisch)	1.200 cd/m <sup>2</sup>	1.100 cd/m <sup>2</sup>	1.200 cd/m <sup>2</sup>	2.500 cd/m <sup>2</sup>	1.100 cd/m <sup>2</sup>	1.000 cd/m <sup>2</sup>
	Kalibrierte Helligkeit	500 cd/m <sup>2</sup>	500 cd/m <sup>2</sup>	500 cd/m <sup>2</sup>	1.000 cd/m <sup>2</sup>	500 cd/m <sup>2</sup>	500 cd/m <sup>2</sup>
Kontrastverhältnis (typisch)	1.500 : 1	1.800 : 1	2.200 : 1	2.200 : 1	1.800 : 1	1.800 : 1	
Reaktionszeit (typisch)	6 ms (Schwarz-Weiß-Schwarz-Wechsel, half cycle)	12,5 ms (Schwarz-Weiß-Schwarz-Wechsel, half cycle)	12,5 ms (Schwarz-Weiß-Schwarz-Wechsel, half cycle)	12,5 ms (Schwarz-Weiß-Schwarz-Wechsel, half cycle)	12,5 ms (Schwarz-Weiß-Schwarz-Wechsel, half cycle)	10 ms (Schwarz-Weiß-Schwarz-Wechsel, half cycle)	
Videosignale	Eingänge	2 × DisplayPort, HDMI	USB-C (DisplayPort Alt Mode), 2 × DisplayPort, HDMI	2 × DisplayPort, 1 × DVI-D (Dual-Link)	2 × DisplayPort, 1 × DVI-D (Dual-Link)	2 × DisplayPort, 1 × DVI-D (dual link)	1 × DVI-D, 2 × DisplayPort
	Ausgänge	—	USB-C (Daisy Chain)	DisplayPort (Daisy Chain)	DisplayPort (Daisy Chain)	DisplayPort (Daisy Chain)	DisplayPort (Daisy Chain)
USB	Frequenzen, digital (H / V)	31 – 175 kHz / 29 – 61 Hz	31 – 127 kHz / 59 – 61 Hz	31 – 135 kHz / 23 – 61 Hz	31 – 135 kHz / 23 – 61 Hz	31 – 127 kHz / 29 – 61,5 Hz	31 – 100 kHz, 59 – 61 Hz
	Upstream	USB 2.0: Type-B × 2	USB 2.0: Type-B × 2, USB 2.0: Type-C (DisplayPort Alt Mode, Power Delivery Source 94 W max.)	USB 2.0: Type-B × 2	USB 2.0: Type-B × 2	USB 2.0: Type-B × 2	USB 2.0: Type-B × 2
Stromversorgung	Downstream	USB 2.0: Type-A × 3	USB 2.0: Type-A × 3, USB 2.0: Type-C (DisplayPort Alt Mode, Power Delivery Source 15 W max.)	USB 2.0: Type-A × 2, USB Type-C Power Delivery Source 15 W max.	USB 2.0: Type-A × 2, USB Type-C Power Delivery Source 15 W max.	USB 2.0: Type-A × 2, USB Type-C Power Delivery Source 15 W max.	USB 2.0: Type-A × 2, USB Type-C Power Delivery Source 15 W max.
	LAN-Anschluss	—	RJ45 (1000BASE-T)	—	—	—	—
	Netzspannung	AC 100 - 240 V: 50 / 60 Hz	AC 100 - 240 V: 50 / 60 Hz	AC 100 - 240 V: 50 / 60 Hz	AC 100 - 240 V: 50 / 60 Hz	AC 100 - 240 V: 50 / 60 Hz	AC 100 - 240 V: 50 / 60 Hz
	Typische Leistungsaufnahme	77 W	61 W	34 W	24 W	36 W	33 W
Sensoren	Max. Leistungsaufnahme	188 W	279 W	115 W	89 W	105 W	98 W
	Energiesparmodus	max. 2 W	max. 0,5 W	max. 1 W	max. 1 W	max. 1 W	max. 1 W
	Hintergrundbeleuchtungssensor, integrierter Leuchtdichtesensor, Umgebungslichtsensor	Ja	Ja	Ja	Ja	Ja	Ja
	Hintergrundbeleuchtungssensor, integrierter Leuchtdichtesensor, Umgebungslichtsensor	Ja	Ja	Ja	Ja	Ja	Ja
Eigenschaften und Funktionen	Helligkeitsstabilisierung	Ja	Ja	Ja	Ja	Ja	Ja
	Digital Uniformity Equalizer (DUE)	Ja	Ja	Ja	Ja	Ja	Ja
	Hybrid Gamma PXL	Ja	Ja	Ja	—	Ja	Ja
	Work-and-Flow	Hide-and-Seek, Switch-and-Go, Point-and-Focus, Instant Backlight Booster	Hide-and-Seek, Switch-and-Go, Point-and-Focus, Instant Backlight Booster	Hide-and-Seek, Switch-and-Go, Point-and-Focus, Instant Backlight Booster	Switch-and-Go, Point-and-Focus, Instant Backlight Booster	Hide-and-Seek, Switch-and-Go, Point-and-Focus, Instant Backlight Booster	Switch-and-Go, Point-and-Focus, Instant Backlight Booster
	Voreingestellte Farb-/Graustufen-Modi	DICOM, CAL1, CAL2, Custom, sRGB, Text	CAL Switch (DICOM, CAL, Patho 4, Custom, sRGB, Text)	DICOM, CAL1, CAL2, Custom, sRGB, Text	DICOM, CAL1, CAL2, Text	DICOM, CAL1, CAL2, Custom, sRGB, Text	DICOM, CAL1, CAL2, Custom, sRGB, Text
Maße und Gewichte	OSD-Sprachen	Englisch, Deutsch, Französisch, Italienisch, Japanisch, vereinfachtes Chinesisch, Spanisch, Schwedisch, traditionelles Chinesisch	Englisch, Deutsch, Französisch, Italienisch, Japanisch, vereinfachtes Chinesisch, Spanisch, Schwedisch, traditionelles Chinesisch	Englisch, Deutsch, Französisch, Italienisch, Japanisch, vereinfachtes Chinesisch, Spanisch, Schwedisch, traditionelles Chinesisch	Englisch, Deutsch, Französisch, Italienisch, Japanisch, vereinfachtes Chinesisch, Spanisch, Schwedisch, traditionelles Chinesisch	Englisch, Deutsch, Französisch, Italienisch, Japanisch, vereinfachtes Chinesisch, Spanisch, Schwedisch, traditionelles Chinesisch	Englisch, Deutsch, Französisch, Italienisch, Japanisch, vereinfachtes Chinesisch, Spanisch, Schwedisch, traditionelles Chinesisch
	Nettogewicht	15,6 kg	15,8 kg	RX570-MD: 16,3 kg RX570: 7,6 kg	8 kg	7,7 kg	7,7 kg
	Nettogewicht (ohne Standfuß)	11,5 kg	11,5 kg	4,8 kg	4,8 kg	5,2 kg	4,9 kg
Zertifizierungen und Standards 1	VESA-Befestigung	100 × 100 mm	100 × 100 mm	100 × 100 mm	100 × 100 mm	100 × 100 mm	100 × 100 mm
	CE/UKCA (Medizinprodukterichtlinie), EN60601-1, ANSI/AAMI ES60601-1, CSA C22.2 No. 601-1, IEC60601-1, VCCI-B, FCC-B, CAN ICES-3 (B), RCM, RoHS, China RoHS, WEEE, CCC	CE/UKCA (Medizinprodukterichtlinie), ANSI/AAMI ES60601-1, CAN/CSA-C22.2 No. 60601-1, IEC/EN60601-1, VCCI-B, FCC-B, CAN ICES (B), RCM, RoHS, China RoHS, WEEE, CCC	CE/UKCA (Medizinprodukterichtlinie), c-TUV-us, IEC/EN60601-1, VCCI-B, FCC-B, CAN ICES (B), RCM, RoHS, China RoHS, WEEE, CCC	CE/UKCA (Medizinprodukterichtlinie), c-TUV-us, IEC/EN60601-1, VCCI-B, FCC-B, CAN ICES (B), RCM, RoHS, China RoHS, WEEE, CCC	CE/UKCA (Medizinprodukterichtlinie), EN60601-1, ANSI/AAMI ES60601-1, CSA C22.2 No. 601-1, IEC60601-1, VCCI-B, FCC-B, CAN ICES-3 (B), RCM, RoHS, China RoHS, WEEE, CCC	CE/UKCA (Medizinprodukterichtlinie), EN60601-1, ANSI/AAMI ES60601-1, CSA C22.2 No. 601-1, IEC60601-1, VCCI-B, FCC-B, CAN ICES-3 (B), RCM, RoHS, China RoHS, WEEE, CCC	CE/UKCA (Medizinprodukterichtlinie), EN60601-1, ANSI/AAMI ES60601-1, CSA C22.2 No. 601-1, IEC60601-1, VCCI-B, FCC-B, CAN ICES-3 (B), RCM, RoHS, China RoHS, WEEE, CCC
FDA 1, 2, 3	Unterstützt	Unterstützt	Unterstützt	Unterstützt	Unterstützt	Unterstützt	
Spezifische Software	Qualitätssicherungs-Software RadICS	Unterstützt	Unterstützt	Unterstützt	Unterstützt	Unterstützt	Unterstützt
	Signalkabel	DisplayPort (3 m) × 2, HDMI (2 m)	USB-C (1,5 m), DisplayPort (3 m) × 2, HDMI (3 m)	RX570-MD: Dual Link DVI-D (3 m) × 2, DisplayPort (3 m) × 2, DisplayPort (1 m), RX570: Dual Link DVI-D (3 m), DisplayPort (3 m)	GX570-MD: DisplayPort (3 m) × 2, DisplayPort (1 m), GX570: DisplayPort (3 m) × 1	DisplayPort (3 m)	DisplayPort (3 m)
Zubehör im Lieferumfang	Weiteres Zubehör	Netzkabel (3 m), USB-A – USB-B-Kabel (3 m) × 2, Kabelabdeckung, Datenträger (RadICS LE, PDF Installationshandbuch), Gebrauchsanweisung	Netzkabel (3 m), USB-A – USB-B-Kabel (3 m) × 2, Kabelabdeckung, Datenträger (RadICS LE, PDF Installationshandbuch), Gebrauchsanweisung	RX570-MD: Netzkabel (3 m) × 2, USB-A – USB-B-Kabel (3 m) × 2, Utility Disk (PDF Installationshandbuch), Gebrauchsanweisung RX570: Netzkabel (3 m), USB-A – USB-B-Kabel (3 m), Datenträger (RadICS LE, PDF Installationshandbuch), Gebrauchsanweisung	GX570-MD: Netzkabel (3 m) × 2, USB-A – USB-B-Kabel (3 m) × 2, Utility Disk (PDF Installationshandbuch), Gebrauchsanweisung GX570: Netzkabel (3 m), USB-A – USB-B-Kabel (3 m) × 1, Datenträger (PDF Installationshandbuch), Gebrauchsanweisung	Netzkabel (3 m), USB-A – USB-B-Kabel (3 m), Datenträger (RadICS LE, PDF Installationshandbuch), Gebrauchsanweisung	Netzkabel (3 m), USB-A – USB-B-Kabel (3 m), Datenträger (RadICS LE, PDF Installationshandbuch), Gebrauchsanweisung
	Empfohlene Grafikkarte	MED-XN84	MED-XN64	MED-XN84	MED-XN84	MED-XN64	MED-XN44
Garantie	5 Jahre Vor-Ort-Austauschservice	5 Jahre Vor-Ort-Austauschservice	5 Jahre Vor-Ort-Austauschservice	5 Jahre Vor-Ort-Austauschservice	5 Jahre Vor-Ort-Austauschservice	5 Jahre Vor-Ort-Austauschservice	
Abmessungen (in mm): Drehen							

1 Aktuelle Informationen erhalten Sie bei den Unternehmen und Vertriebspartnern der EIZO Gruppe in Ihrem Land.  
2 Zur Erstellung von Diagnosen dürfen ausschließlich Monitore mit FDA-510(k)-Freigabe genutzt werden.  
3 Modelle mit einer Freigabe für allgemeine Radiographie unterstützen nicht die Anzeige von mammografischen Bildern für Diagnosezwecke.  
4 Bei der Verwendung von EIZO Monitoren für die Pathologie wird empfohlen, das gesamte System einschließlich des Scanners zu evaluieren.



8MP RadiForce MX317W



2MP RadiForce MX217-HB



2.3MP RadiForce MX243W



2MP RadiForce MX217-SB



1MP RadiForce MX194



2MP RadiForce MS236WT-A

<b>Gehäusefarbe</b>	Schwarz	Schwarz	Schwarz	Schwarz	Schwarz	Grau, Schwarz
<b>Display</b>	Typ LCD-Farbdisplay (IPS) Hintergrundbeleuchtung LED Größe 77,5 cm / 30,5" Native Auflösung 4.096 x 2.160 (Seitenverhältnis 17:9) Sichtbarer Bereich (H x V) 685,7 x 361,6 mm Pixelabstand 0,1674 x 0,1674 mm Graustufen/Bildschirmfarben 10 Bit (DisplayPort): 1,07 Milliarden Farben (max.), 8 Bit: 16,77 Millionen aus einer Palette von 543 Milliarden (13 Bit) Farben Betrachtungswinkel (H / V, typisch) 178° / 178° Helligkeit (typisch) 550 cd/m² Kalibrierte Helligkeit 270 cd/m² Kontrastverhältnis (typisch) 1.800:1 Reaktionszeit (typisch) 12,5 ms (Schwarz-Weiß-Schwarz-Wechsel, half cycle)	Typ LCD-Farbdisplay (IPS) Hintergrundbeleuchtung LED Größe 54 cm / 21,3" Native Auflösung 1.200 x 1.600 (Seitenverhältnis 3:4) Sichtbarer Bereich (H x V) 324,0 x 432,0 mm Pixelabstand 0,270 x 0,270 mm Graustufen/Bildschirmfarben 10 Bit (DisplayPort): 1,07 Milliarden Farben (max.), 8 Bit: 16,77 Millionen aus einer Palette von 543 Milliarden (13 Bit) Farben Betrachtungswinkel (H / V, typisch) 178° / 178° Helligkeit (typisch) 500 cd/m² Kalibrierte Helligkeit 340 cd/m² Kontrastverhältnis (typisch) 1.800:1 Reaktionszeit (typisch) 10 ms (Schwarz-Weiß-Schwarz-Wechsel, half cycle)	Typ LCD-Farbdisplay (IPS) Hintergrundbeleuchtung LED Größe 61 cm / 24,1" Native Auflösung 1.920 x 1.200 (Seitenverhältnis 16:10) Sichtbarer Bereich (H x V) 518,4 x 324,0 mm Pixelabstand 0,270 x 0,270 mm Graustufen/Bildschirmfarben 10 Bit (DisplayPort): 1,07 Milliarden Farben (max.), 8 Bit: 16,77 Millionen aus einer Palette von 543 Milliarden (13 Bit) Farben Betrachtungswinkel (H / V, typisch) 178° / 178° Helligkeit (typisch) 410 cd/m² Kalibrierte Helligkeit 220 cd/m² Kontrastverhältnis (typisch) 1.350:1 Reaktionszeit (typisch) 11 ms (Schwarz-Weiß-Schwarz-Wechsel, half cycle)	Typ LCD-Farbdisplay (IPS) Hintergrundbeleuchtung LED Größe 54 cm / 21,3" Native Auflösung 1.200 x 1.600 (Seitenverhältnis 3:4) Sichtbarer Bereich (H x V) 324,0 x 432,0 mm Pixelabstand 0,270 x 0,270 mm Graustufen/Bildschirmfarben 10 Bit (DisplayPort): 1,07 Milliarden Farben (max.), 8 Bit: 16,77 Millionen aus einer Palette von 543 Milliarden (13 Bit) Farben Betrachtungswinkel (H / V, typisch) 178° / 178° Helligkeit (typisch) 500 cd/m² Kalibrierte Helligkeit 240 cd/m² Kontrastverhältnis (typisch) 1.800:1 Reaktionszeit (typisch) 10 ms (Schwarz-Weiß-Schwarz-Wechsel, half cycle)	Typ LCD-Farbdisplay (VA) Hintergrundbeleuchtung LED Größe 48,1 cm / 19" Native Auflösung 1.280 x 1.024 (Seitenverhältnis 5:4) Sichtbarer Bereich (H x V) 376,3 x 301,0 mm Pixelabstand 0,294 x 0,294 mm Graustufen/Bildschirmfarben 10 Bit (DisplayPort): 1,07 Milliarden Farben (max.), 8 Bit: 16,77 Millionen aus einer Palette von 543 Milliarden (13 Bit) Farben Betrachtungswinkel (H / V, typisch) 178° / 178° Helligkeit (typisch) 350 cd/m² Kalibrierte Helligkeit 180 cd/m² Kontrastverhältnis (typisch) 2.000:1 Reaktionszeit (typisch) 10 ms (Schwarz-Weiß-Schwarz-Wechsel, half cycle)	Typ LCD-Farbdisplay (IPS) Hintergrundbeleuchtung LED Größe 58 cm / 23,0" Native Auflösung 1.920 x 1.080 (Seitenverhältnis 16:9) Sichtbarer Bereich (H x V) 509,2 x 286,4 mm Pixelabstand 0,2652 x 0,2652 mm Graustufen/Bildschirmfarben 8 Bit; 16,77 Million aus einer Palette von 1,06 Milliarden (10 Bit) Farben Betrachtungswinkel (H / V, typisch) 178° / 178° Helligkeit (typisch) 260 cd/m² Kalibrierte Helligkeit — Kontrastverhältnis (typisch) 1.000:1 Reaktionszeit (typisch) 11 ms (Mittelton)
<b>Touchscreen</b>	Typ — Touch Points — Kommunikationsprotokoll — Touch-Beständigkeit — Oberflächenhärte — Kompatible Betriebssysteme —	Typ — Touch Points — Kommunikationsprotokoll — Touch-Beständigkeit — Oberflächenhärte — Kompatible Betriebssysteme —	Typ — Touch Points — Kommunikationsprotokoll — Touch-Beständigkeit — Oberflächenhärte — Kompatible Betriebssysteme —	Typ — Touch Points — Kommunikationsprotokoll — Touch-Beständigkeit — Oberflächenhärte — Kompatible Betriebssysteme —	Typ — Touch Points — Kommunikationsprotokoll — Touch-Beständigkeit — Oberflächenhärte — Kompatible Betriebssysteme —	Typ Projiziert-kapazitiv 10 USB mindestens 50 Millionen Berührungen 5 H Windows 11, Windows 10 / 8,1 (64-bit, 32-bit)
<b>Videosignale</b>	Eingänge USB-C (DisplayPort Alt Mode), 2 x DisplayPort, HDMI Ausgänge USB-C (Daisy Chain) Digitale Abtastfrequenz (H / V) USB-C: 31 - 134 kHz / 59 - 61 Hz DisplayPort: 31 - 134 kHz / 59 - 61 Hz HDMI: 31 - 136 kHz / 59 - 61 Hz Analoge Abtastfrequenz (H / V) — Synchronisationsarten —	Eingänge 1 x DVI-D, 1 x DisplayPort Ausgänge DisplayPort (Daisy Chain) Digitale Abtastfrequenz (H / V) 31 - 100 kHz / 59 - 61 Hz Analoge Abtastfrequenz (H / V) — Synchronisationsarten —	Eingänge 1 x DVI-D, 1 x DisplayPort Ausgänge DisplayPort (Daisy Chain) Digitale Abtastfrequenz (H / V) 31 - 76 kHz / 59 - 61 Hz Analoge Abtastfrequenz (H / V) — Synchronisationsarten —	Eingänge 1 x DVI-D, 1 x DisplayPort Ausgänge DisplayPort (Daisy Chain) Digitale Abtastfrequenz (H / V) 31 - 100 kHz / 59 - 61 Hz Analoge Abtastfrequenz (H / V) — Synchronisationsarten —	Eingänge 1 x DisplayPort, 1 x DVI-D, 1 x 15-poliger DSub-Mini Ausgänge — Digitale Abtastfrequenz (H / V) 31 - 64 kHz / 59 - 61 Hz Analoge Abtastfrequenz (H / V) 24,8 - 80 kHz / 50 - 75 Hz Synchronisationsarten Separat	Eingänge 1 x DisplayPort, 1 x HDMI, 1 x 15-poliger DSub-Mini Ausgänge — Digitale Abtastfrequenz (H / V) 31 - 68 kHz / 59 - 61 Hz Analoge Abtastfrequenz (H / V) 31 - 81 kHz / 55 - 76 Hz Synchronisationsarten Separat
<b>USB</b>	Upstream USB 2.0: Type-B x 2, USB 2.0: Type-C (DisplayPort Alt Mode, Power Delivery Source 94 W max.) Downstream USB 2.0: Type-A x 3 USB 2.0: Type-C (DisplayPort Alt Mode, Power Delivery Source 15 W max.)	Upstream USB 2.0: Type-B Downstream USB 2.0: Type-A x 2	Upstream USB 2.0: Type-B Downstream USB 2.0: Type-A x 2	Upstream USB 2.0: Type-B Downstream USB 2.0: Type-A x 2	Upstream USB 2.0: Type-B Downstream —	Upstream USB 2.0: Type-B Downstream USB 2.0: Type-A x 2
<b>LAN-Anschluss</b>	RJ45 (1000BASE-T)	—	—	—	—	—
<b>Stromversorgung</b>	Netzspannung AC 100 - 240 V AC: 50 / 60 Hz Typische Leistungsaufnahme 62 W Max. Leistungsaufnahme 260 W Energiesparmodus max. 0,5 W	Netzspannung 100 - 120 V AC, 200 - 240 V AC: 50 / 60 Hz Typische Leistungsaufnahme 24 W Max. Leistungsaufnahme 54 W Energiesparmodus max. 0,6 W	Netzspannung 100 - 240 V AC: 50 / 60 Hz Typische Leistungsaufnahme 26 W Max. Leistungsaufnahme 56 W Energiesparmodus max. 0,6 W	Netzspannung 100 - 120 V AC, 200 - 240 V AC: 50 / 60 Hz Typische Leistungsaufnahme 24 W Max. Leistungsaufnahme 54 W Energiesparmodus max. 0,6 W	Netzspannung 100 - 240 V AC: 50 / 60 Hz Typische Leistungsaufnahme 15 W Max. Leistungsaufnahme 28 W Energiesparmodus max. 0,6 W	Netzspannung 100 - 240 V AC: 50 / 60 Hz Typische Leistungsaufnahme 15 W Max. Leistungsaufnahme 47 W Energiesparmodus max. 0,5 W
<b>Sensoren</b>	Hintergrundbeleuchtungssensor, integrierter Leuchtdichtesensor, Umgebungslichtsensor	Hintergrundbeleuchtungssensor, integrierter Leuchtdichtesensor, Umgebungslichtsensor	Hintergrundbeleuchtungssensor	Hintergrundbeleuchtungssensor, integrierter Leuchtdichtesensor, Umgebungslichtsensor	Hintergrundbeleuchtungssensor	—
<b>Eigenschaften und Funktionen</b>	Helligkeitsstabilisierung Ja Digital Uniformity Equalizer (DUE) Ja Hybrid Gamma PXL Ja Work-and-Flow Hide-and-Seek, Switch-and-Go, Point-and-Focus Voreingestellte Farb-/Graustufen-Modi CAL Switch (DICOM, CAL, Patho, Custom, sRGB, Text) OSD-Sprachen Englisch, Deutsch, Französisch, Italienisch, Japanisch, vereinfachtes Chinesisch, Spanisch, Schwedisch, traditionelles Chinesisch	Helligkeitsstabilisierung Ja Digital Uniformity Equalizer (DUE) Ja Hybrid Gamma PXL Ja Work-and-Flow Point-and-Focus Voreingestellte Farb-/Graustufen-Modi DICOM, CAL1, CAL2, Custom, sRGB, Text OSD-Sprachen Englisch, Deutsch, Französisch, Italienisch, Japanisch, vereinfachtes Chinesisch, Spanisch, Schwedisch, traditionelles Chinesisch	Helligkeitsstabilisierung Ja Digital Uniformity Equalizer (DUE) Ja Hybrid Gamma PXL Ja Work-and-Flow Point-and-Focus Voreingestellte Farb-/Graustufen-Modi DICOM, CAL1, CAL2, Custom, sRGB, Text OSD-Sprachen Englisch, Deutsch, Französisch, Italienisch, Japanisch, vereinfachtes Chinesisch, Spanisch, Schwedisch, traditionelles Chinesisch	Helligkeitsstabilisierung Ja Digital Uniformity Equalizer (DUE) Ja Hybrid Gamma PXL Ja Work-and-Flow Point-and-Focus Voreingestellte Farb-/Graustufen-Modi DICOM, CAL1, CAL2, Custom, sRGB, Text OSD-Sprachen Englisch, Deutsch, Französisch, Italienisch, Japanisch, vereinfachtes Chinesisch, Spanisch, Schwedisch, traditionelles Chinesisch	Helligkeitsstabilisierung Ja Digital Uniformity Equalizer (DUE) Ja Hybrid Gamma PXL — Work-and-Flow — Voreingestellte Farb-/Graustufen-Modi DICOM, CAL1, CAL2, Custom, sRGB, Text OSD-Sprachen Englisch, Deutsch, Französisch, Italienisch, Japanisch, vereinfachtes Chinesisch, Spanisch, Schwedisch, traditionelles Chinesisch	Helligkeitsstabilisierung — Digital Uniformity Equalizer (DUE) — Hybrid Gamma PXL — Work-and-Flow — Voreingestellte Farb-/Graustufen-Modi User1, User2, sRGB, DICOM OSD-Sprachen Englisch, Deutsch, Französisch, Italienisch, Japanisch, vereinfachtes Chinesisch, Spanisch, Schwedisch, traditionelles Chinesisch
<b>Maße und Gewichte</b>	Nettogewicht 12,4 kg Nettogewicht (ohne Standfuß) 8,2 kg Lochabstand (VESA-Standard) 100 x 100 mm	Nettogewicht 7,2 kg Nettogewicht (ohne Standfuß) 4,3 kg Lochabstand (VESA-Standard) 100 x 100 mm	Nettogewicht 7,8 kg Nettogewicht (ohne Standfuß) 4,9 kg Lochabstand (VESA-Standard) 100 x 100 mm	Nettogewicht 7,2 kg Nettogewicht (ohne Standfuß) 4,3 kg Lochabstand (VESA-Standard) 100 x 100 mm	Nettogewicht 6 kg Nettogewicht (ohne Standfuß) 4,3 kg Lochabstand (VESA-Standard) 100 x 100 mm	Nettogewicht 6,6 kg Nettogewicht (ohne Standfuß) 6,0 kg Lochabstand (VESA-Standard) 100 x 100 mm
<b>Zertifizierungen und Standards <sup>1</sup></b>	CE/UKCA (Medizinprodukterichtlinie), EN60601-1, ANSI/AAMI ES60601-1, CSA C22.2 No. 601-1, IEC60601-1, VCCI-B, FCC-B, CAN ICES-3(B), RCM, RoHS, China RoHS, WEEE, CCC	CE/UKCA (Medizinprodukterichtlinie), EN60601-1, UL60601-1, CSA C22.2 Nr. 601-1, IEC60601-1, VCCI-B, FCC-B, CAN ICES-3(B), RCM, RoHS, China RoHS, WEEE, CCC	CE/UKCA (Medizinprodukterichtlinie), EN60601-1, ANSI/AAMI ES60601-1, CSA C22.2 No. 601-1, IEC60601-1, VCCI-B, FCC-B, CAN ICES-3(B), RCM, RoHS, China RoHS, WEEE, CCC	CE/UKCA (Medizinprodukterichtlinie), EN60601-1, UL60601-1, CSA C22.2 Nr. 601-1, IEC60601-1, VCCI-B, FCC-B, CAN ICES-3(B), RCM, RoHS, China RoHS, WEEE, CCC	CE/UKCA (Medizinprodukterichtlinie), EN60601-1, ANSI/AAMI ES60601-1, CSA C22.2 No. 601-1, IEC60601-1, VCCI-B, FCC-B, CAN ICES-3(B), RCM, RoHS, China RoHS, WEEE, CCC	CE/UKCA (Medizinprodukterichtlinie), EN60601-1, ANSI/AAMI ES60601-1, CSA C22.2 No. 601-1, IEC60601-1, VCCI-B, FCC-B, CAN ICES-3(B), RCM, RoHS, China RoHS, WEEE, CCC
<b>FDA <sup>1, 2, 3</sup></b>	Ja (für allgemeine Radiografie)	Ja (für allgemeine Radiografie)	Ja (für allgemeine Radiografie)	Ja (für allgemeine Radiografie)	Ja (für allgemeine Radiografie)	—
<b>Spezifische Software</b>	Qualitätssicherungs-Software RadICS Unterstützt	Qualitätssicherungs-Software RadICS Unterstützt	Qualitätssicherungs-Software RadICS Unterstützt	Qualitätssicherungs-Software RadICS Unterstützt	Qualitätssicherungs-Software RadICS Unterstützt	—
<b>Zubehör im Lieferumfang</b>	Signalkabel USB-C (1,5 m), DisplayPort (3 m) x 2, HDMI (3 m) Weiteres Zubehör Netzkaabel (3 m), USB-A - USB-B-Kabel (3 m) x 2, Datenträger (RadICS LE, PDF Installationshandbuch), Gebrauchsanweisung	Signalkabel DisplayPort (3 m) Weiteres Zubehör Netzkaabel, Signalkabel (DVI-D - DVI-D, DisplayPort - DisplayPort), USB-A - USB-B-Kabel, Datenträger (RadICS LE, Gebrauchsanweisung)	Signalkabel DisplayPort (3 m) Weiteres Zubehör Netzkaabel (3 m), USB-A - USB-B-Kabel (3 m), Datenträger (RadICS LE, PDF Gebrauchsanweisung, PDF Installationshandbuch)	Signalkabel DisplayPort (3 m) Weiteres Zubehör Netzkaabel, Signalkabel (DVI-D - DVI-D, DisplayPort - DisplayPort), USB-A - USB-B-Kabel, Datenträger (RadICS LE, Gebrauchsanweisung)	Signalkabel DisplayPort (3 m) Weiteres Zubehör Netzkaabel (3 m), USB-A - USB-B-Kabel (3 m), Datenträger (RadICS LE, PDF Installationshandbuch), Gebrauchsanweisung	Signalkabel DisplayPort (3 m), HDMI (3 m) Weiteres Zubehör Netzkaabel (3 m), USB-A - USB-B-Kabel (3 m), Zeigestift, Halterung für Zeigestift, Datenträger (Gebrauchsanweisung, Treiber für Touchpanel, TPOffset-Justage-Software), Reinigungstuch x 2 (MS236WT-A), Schrauben für VESA Adapter x 4 (MS236WT-AF), Kabelklemme
<b>Empfohlene Grafikkarte</b>	MED-XN64	MED-XN44	MED-XN44	MED-XN44	MED-XN44	MED-XN44
<b>Garantie</b>	5 Jahre Vor-Ort-Austauschservice	5 Jahre Vor-Ort-Austauschservice	5 Jahre Vor-Ort-Austauschservice	5 Jahre Vor-Ort-Austauschservice	5 Jahre Vor-Ort-Austauschservice	3 Jahre
<b>Abmessungen (in mm):</b>						

- 1 Aktuelle Informationen erhalten Sie bei den Unternehmen und Vertriebspartnern der EIZO Gruppe in Ihrem Land.
- 2 Zur Erstellung von Diagnosen dürfen ausschließlich Monitore mit FDA-510(k)-Freigabe genutzt werden.
- 3 Modelle mit einer Freigabe für allgemeine Radiografie unterstützen nicht die Anzeige von mammografischen Bildern für Diagnosezwecke.
- 4 Bei der Verwendung von EIZO Monitoren für die Pathologie wird empfohlen, das gesamte System einschließlich des Scanners zu evaluieren.

## LÖSUNGEN ZUR SICHERUNG DER BILDQUALITÄT

### RadiCS™

Monitor-Qualitätssicherungs-Software & Kalibrierungssensor

Kompatible Betriebssysteme	Windows 11 Windows 10 (64-bit) macOS Sonoma (14) macOS Ventura (13)
Benutzermodi	Anwender (ohne Passwort) und Administrator (passwortgeschützt)
Funktionen im Anwendermodus	Tägliche Prüfung, Dokumentation, wahlweise Konstanzprüfung und Work & Flow Funktionen
Funktionen im Administrator-Modus	Alle Anwender-Funktionen, Stammdatenpflege, Monitorkonfiguration, Prüfgrundlagen editieren, etc.
Work & Flow Funktionen	Point-and-Focus, Switch-and-Go, Hide-and-Seek und viele andere je nach Bildschirmmodell
Unterstützte Leuchtdichtemessgeräte	LX-Can, LX-Plus, CDmon, CA-210/CA310, MAVO-Spot 2 USB, RaySafe X2 Light, integrierte Sensoren
Prüfmethoden	manuelle Eingabe, externe Messgeräte mit Datenverbindung, interne Monitorsensoren
Raumlichtprüfung	manuell, stetig und automatisiert im Rahmen der Prüfungen
Unterstützte Qualitätssicherungs-Standards	DIN 6868-157 QS-RL Röntgendiagnostik QS-RL Nuklearmedizin QS-RL (2007) DIN V 6868-57 ONR 195240-20: 2017 IEC 62563-2 PAS 1054 IPEM Report 91 EUREF, European Guidelines for Quality Assurance in Breast Cancer Screening and Diagnosis Fourth Edition AAPM On-Line Report No.03 ACR-AAPM-SIIM „Practice Guideline for Determinants of Image Quality in Digital Mammography“ New York State Department of Health Bureau of Environmental Radiation Protection Guide for Radiation Safety / Quality Assurance Program Primary Diagnostic Monitors NYC Quality Assurance Guidelines for Primary Diagnostic Monitors IESRA X-0093*B-2017 Quality Control Manual for Digital Mammography (Japan)
Leuchtdichtekennlinien	DICOM Part 14 GSDF, CIE, exponentiell (Gammawert), loglinear, linear, benutzerdefiniert
Schnittstellenunterstützung	USB
Sprachen	Deutsch, Englisch, Französisch, Spanisch, Chinesisch, Japanisch
Lieferumfang	RadiCS DVD-ROM (RadiCS, Benutzerhandbuch), UX2 Sensor, Haftfolie, Reinigungstuch, UX2 Sensor Gebrauchsanweisung

### RadiNET Pro

Network QC Management Software

Max. Anzahl zu verwaltender PCs/Monitore	1000 PCs / 8000 Monitore
Unterstützte Sprachen	Deutsch, Englisch, Französisch, Spanisch, Chinesisch, Japanisch
Anforderung an den Administratoren-PC	
Unterstützte Web-Browser	Microsoft Edge 89 oder aktueller Google Chrome™ browser 89 oder aktueller
Min. Auflösung	1024 × 768

#### Anforderung an den Server

Betriebssysteme	Windows Server 2025 Standard Windows Server 2022 Standard Windows Server 2019 Standard Windows Server 2016 Standard Windows 11 Pro / Enterprise Windows 10 Pro / Enterprise (64-bit)
Datenbanken	SQL Server 2022 Standard / Express Edition SQL Server 2019 Standard / Express Edition SQL Server 2016 Standard / Express Edition SP3
Festplattenspeicher	150 GB Minimum
Arbeitsspeicher	8 GB Minimum

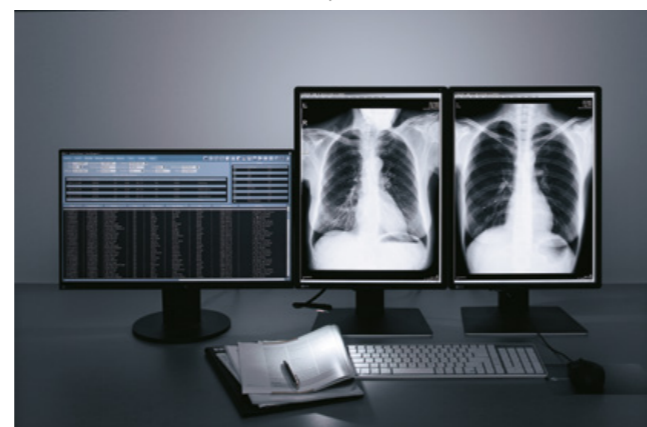
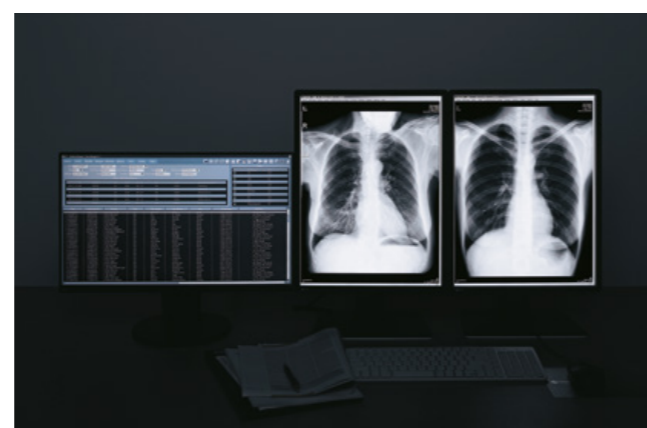
## ZUBEHÖR



### RadiLight™

Komfortlicht für Befundungsräume

Gehäusefarbe	Schwarz
Spannungsversorgung	Via USB
Energy Efficiency Class	G
Energy Consumption	3kWh/1000h
Gewicht	370 g
Größe	184 × 185,5 × 15,7 mm
Zertifikate	CE/UKCA, IEC60950-1, CSA C22.2 No. 60950-1, VCCI-B, FCC-B, CAN ICES-3 (B), RCM, RoHS, China RoHS, WEEE
Lieferumfang	USB-Kabel, Benutzerhandbuch, Befestigung, Abstandhalter, Schrauben
Garantie	3 Jahre



Die Helligkeit kann in 10 verschiedenen Stufen eingestellt werden.

## EMPFOHLENE GRAFIKKARTEN FÜR RADIFORCE-MONITORE



	MED-XN84	MED-XN64	MED-XN44
Bus-Schnittstelle	PCI Express x8 (Slot: x16)	PCI Express x8 (Slot: x16)	PCI Express x8 (Slot: x16)
Kompatible Betriebssysteme	Windows 11, Windows 10	Windows 11, Windows 10	Windows 11, Windows 10
Framebuffer-Speicher	16 GB GDDR6	8 GB GDDR6	4 GB GDDR6
Speicherbandbreite	bis zu 224 GB/s	bis zu 192 GB/s	bis zu 96 GB/s
Memory Interface	192 Bit	128 Bit	64 Bit
Wiedergabe von Graustufen/Farben	10 Bit (DisplayPort), 8 Bit	10 Bit (DisplayPort), 8 Bit	10 Bit (DisplayPort), 8 Bit
Ausgänge	4 × Mini DisplayPort (Unterstützt Daisy Chain)	4 × Mini DisplayPort (Unterstützt Daisy Chain)	4 × Mini DisplayPort (Unterstützt Daisy Chain)
Zubehör	3 × mDP-DP-Adapter, EIZO Treiber CD-Rom	3 × mDP-DP-Adapter, EIZO Treiber CD-Rom	3 × mDP-DP-Adapter, EIZO Treiber CD-Rom
Daisy-Chain-Support	Ja	Ja	Ja
Max. Energieverbrauch	70 W	50 W	50 W
Gehäuse	Low Profile / Dual Slot	Standard & Low Profile	Standard & Low Profile
Empfohlenes Rechnernetzteil	Min. 450 W	Min. 350 W	Min. 350 W
Abmessungen (B × H)	169,55 × 68,9 mm	164,15 × 68,9 mm	164,15 × 68,9 mm
Garantie	5 Jahre Garantie inklusive logistischem Vor-Ort-Austauschservice	5 Jahre Garantie inklusive logistischem Vor-Ort-Austauschservice	5 Jahre Garantie inklusive logistischem Vor-Ort-Austauschservice
12MP RX1270	★	✓	✓
6MP RX670	✓	★	✓
5MP RX570-MD	★	✓	✓
3MP RX370	✓	★	✓
2MP RX270	✓	✓	★
5MP GX570-MD	★	✓	✓
8MP MX317W	✓	★	✓
2MP MX217-HB	✓	✓	★
23MP MX243W	✓	✓	★
2MP MX217-SB	✓	✓	★
1MP MX194	✓	✓	★
2MP MS236WT-A	✓	✓	★

✓ Kompatibel

★ Empfohlen

Änderung der Kompatibilität von Grafikkarten vorbehalten.

## EIGNUNG UND EMPFEHLUNG VON EIZO BILDWIEDERGABEBERÄTEN FÜR AUFNAHMEN AUS MEDIZINISCHEN BILDGEBUNGSVERFAHREN

Für DIN 6868-157

RadiCS-Anwendungs-kategorie	Körperregion/Methoden	RX1270	RX670	RX570-MD	RX370	RX270	GX570-MD	MX317W	MX243W-DT	MX217-HB	MX243W	MX217-SB	MX194
I.	Mammografie	★		★			★						
II.	Mammografische Stereotaxie	✓	✓	✓	★	✓	✓	✓		✓		✓	
III.	Projektionsradiografie (Thorax, Skelett, Abdomen)	✓	★	✓	★	✓	✓	✓		✓			
IV.	Durchleuchtung (Fluoroskopie), alle Anwendungen	✓	✓	✓	✓	★	✓	✓	✓	✓	✓	✓	
V.	Computertomografie	✓	✓	✓	✓	✓	✓	★	✓	✓	✓	★	
VI.	Für RK 5: dentale digitale Volumetomografie, intraorale Röntgendiagnostik mit dentalen Tubusgeräten, Panoramaschichtaufnahmen, Fernröntgenaufnahmen des Schädels, dentale Schädelübersichtsaufnahmen, Handaufnahmen zur Skelettwachstumsbestimmung	✓	✓	✓	✓	✓	✓	✓	★	✓	✓	★	
VII.	Für RK 6: intraorale Röntgendiagnostik mit dentalen Tubusgeräten, Panoramaschichtaufnahmen, Fernröntgenaufnahmen des Schädels, dentale Schädelübersichtsaufnahmen, Handaufnahmen zur Skelettwachstumsbestimmung	✓	✓	✓	✓	✓	✓		★	★			
VIII.	Betrachtung	✓	✓	✓	✓	✓	✓	✓	✓	✓	✓	✓	★

✓ Kompatibel

★ Empfohlen

DICOM ist eine eingetragene Marke der National Electrical Manufacturers Association für ihre Standardpublikationen im Zusammenhang mit der digitalen Kommunikation medizinischer Informationen. Alle anderen Firmen- und Produktnamen sowie Logos sind Marken oder eingetragene Marken ihrer jeweiligen Eigentümer. Technische Daten können ohne vorherige Ankündigung geändert werden.

Finden Sie Ihre lokalen Vertriebspartner oder EIZO Ansprechpartner: [eizo.eu/contact](https://eizo.eu/contact)

Copyright © 2026 EIZO Europe GmbH, Belgrader Str. 2, 41069 Mönchengladbach, Deutschland.  
Alle Rechte, Irrtümer und Änderungen sind vorbehalten. Letzte Aktualisierung: Februar 2026

