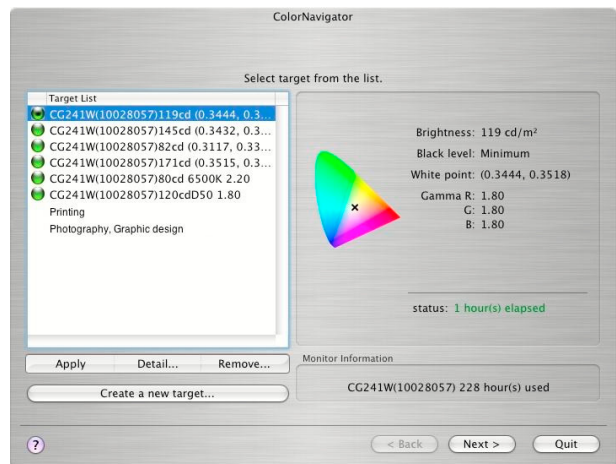


Einfaches Kalibrieren mit dem ColorNavigator

Präzision auf dem Schirm

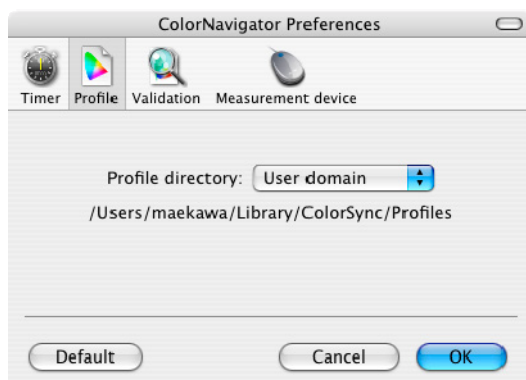
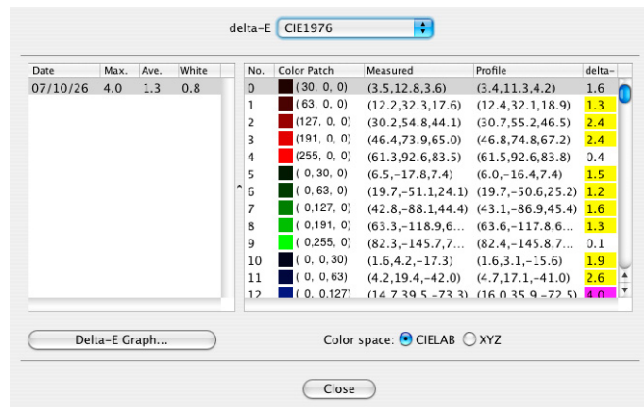
Für eine exakte Farbwiedergabe, lässt sich jeder Color Graphic-Monitor einfach und präzise kalibrieren. Wichtigstes Werkzeug hierfür ist die EIZO eigene Software ColorNavigator.

ColorNavigator unterstützt die Betriebssysteme Windows- XP, XP(x64), Vista(x86), Vista(x64), 7, 7(64), Mac OS X 10.3.9 bis 10.6. Gleich beim Start bietet der neue ColorNavigator eine schnelle Auswahl der bereits verfügbaren Einstellungen und Profile an. Zwischen ihnen kann der Anwender bei Bedarf rasch umschalten, denn sie brauchen nicht zwangsläufig jedes Mal neu gemessen zu werden. Eine grüne Ampel signalisiert, ob die Abbildungsqualität o.k. ist, oder ob der Schirm neu kalibriert werden sollte. Das gibt Flexibilität, spart Zeit und reduziert damit Kosten.



Modelle mit Wide Gamut stellen wegen ihres großen Farbraums eine besondere Anforderung an die Kalibrationssoftware. Das Lichtspektrum der LCD-Hintergrundbeleuchtung und die Farbpigmente der Bildschirme erfordern Korrekturtabellen für die einschlägigen Messgeräte. Das bietet der ColorNavigator. Ergebnis: Kalibration und Profilierung erreichen ihre höchste Präzision.

Ein wichtiges Feature des ColorNavigator ist eine Überprüfung der Farbwiedergabe-Qualität. Diese Funktion misst Test-Farbfelder auf dem kalibrierten Schirm und berechnet Abweichungen zum zugehörigen Profil. Alle Farbabweichungen werden als delta E Wert tabellarisch oder als Grafik dargestellt. Test-Farbfelder und deren Soll-Werte (CIELAB oder XYZ) können gewechselt werden.



Für die Kalibration und Profilierung mit dem ColorNavigator sind keine Administrator-Rechte erforderlich. Profile können in beliebigen Verzeichnissen abgelegt werden.